

05-12 S-Klasse



1. Zentrale Steuerung des Originalfahrzeugs



2. Hebeln Sie die linke und rechte Seitenblende ab und entfernen Sie deren Befestigungsschrauben



3. Hebeln Sie die Lüftungsblende der Klimaanlage unterhalb des Bildschirms heraus.



4. Lösen Sie die Befestigungsschrauben der Lüftungsgitterblende der Klimaanlage



5. Hebeln Sie die zentrale Steuerkonsole ab und ziehen Sie das Netzkabel ab



6. Hebeln Sie die Original-Bildschirmblende des Fahrzeugs ab.



7. Entfernen Sie die Befestigungsschrauben der Original-Bildschirmblende



8. Entfernen Sie die Befestigungsschrauben der ursprünglichen Blende.



9. Hebeln Sie die Original-Bildschirmblende des Fahrzeugs ab.



10. Entfernen Sie die Befestigungsschrauben der originalen Tastenblende.



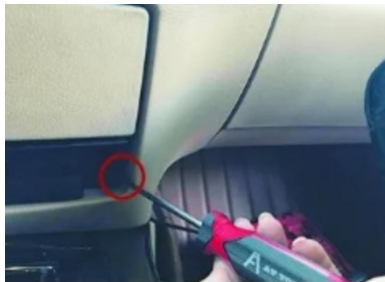
11. Verwenden Sie eine Pinzette, um die Klammern am Rahmen des CD-Players aufzubrechen, und entfernen Sie die Befestigung.



12. Öffnen Sie mit einer Pinzette die Clips am Rahmen des CD-Players und entfernen Sie die Befestigung.



13. Aufhebeln die CD-Player-Blende



14. Entfernen Sie die Befestigungsschrauben des des CD-Playergehäuses



15. Entfernen Sie die Befestigungsschrauben des CD-Playergehäuses.

05-12 S-Klasse



16. Entfernen Sie die CD-Player-Abdeckung
Befestigungsschrauben des CD-Players



17. Entfernen Sie die



18. Entfernen Sie die
Befestigungsschrauben des CD-Players



19. Entfernen Sie die
Befestigungsschrauben an der rechten
Sicherung



20. Effektbild nach der
Installation



21. Effektbild nach der
Installation